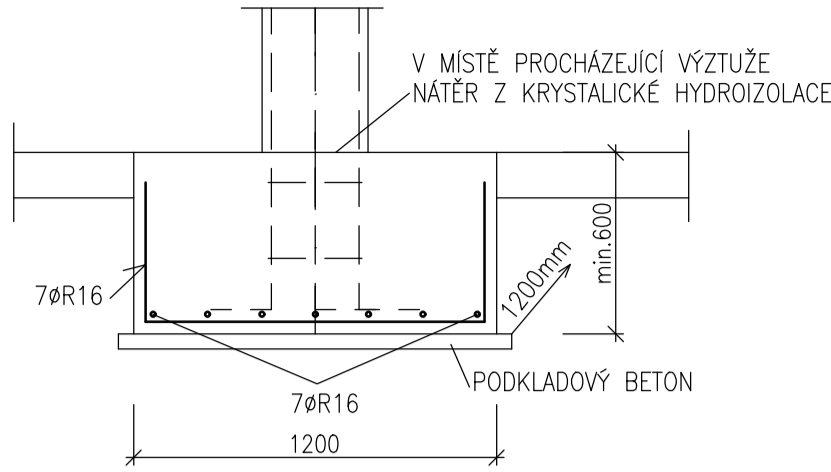
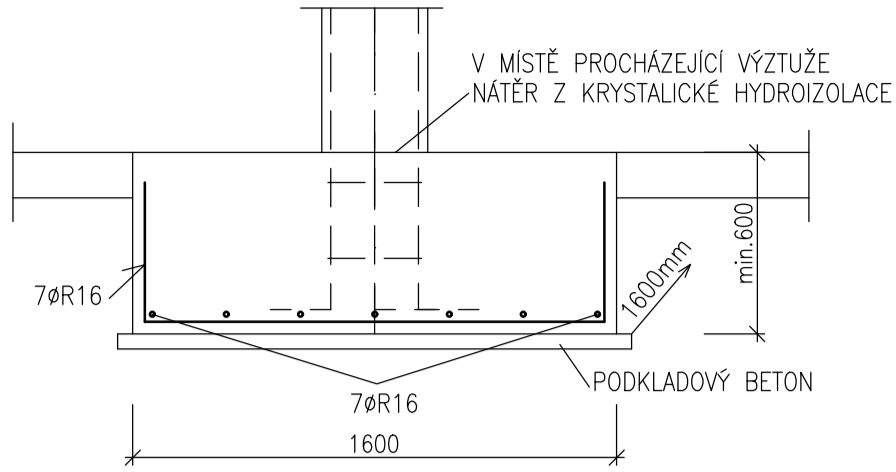


M 1:25

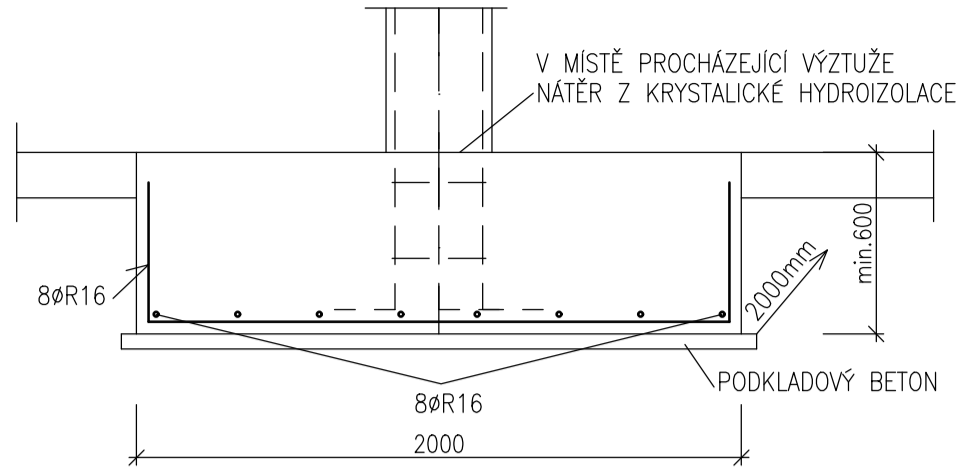
ZÁKL. PATKA ZP1-3ks



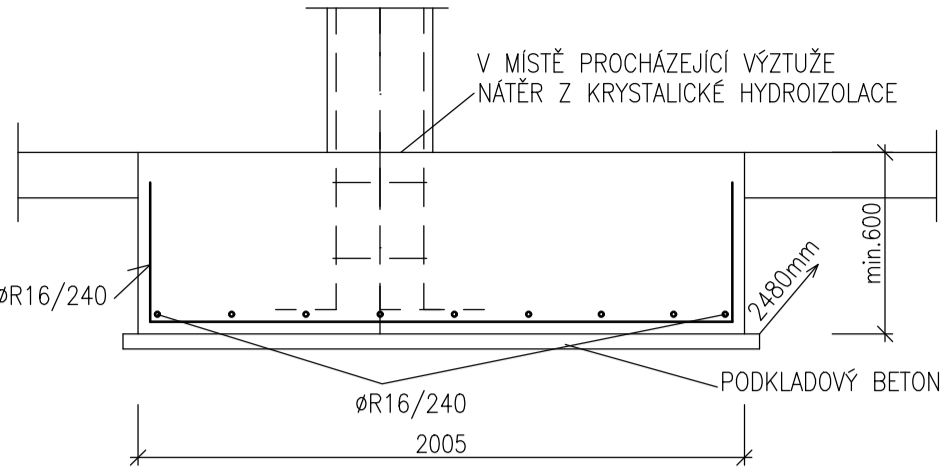
ZÁKL. PATKA ZP2-7ks



ZÁKL. PATKA ZP3-11ks

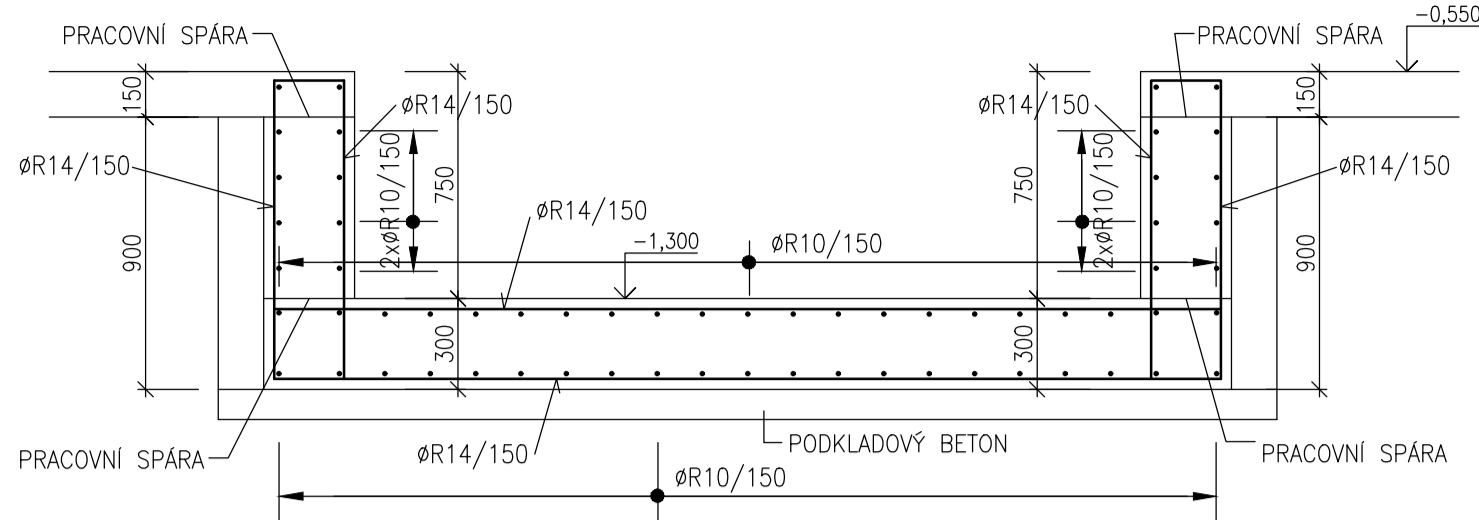


ZÁKL. PATKA ZP4-1ks

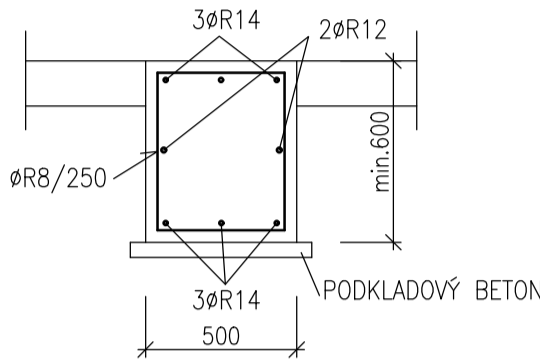


M 1:25

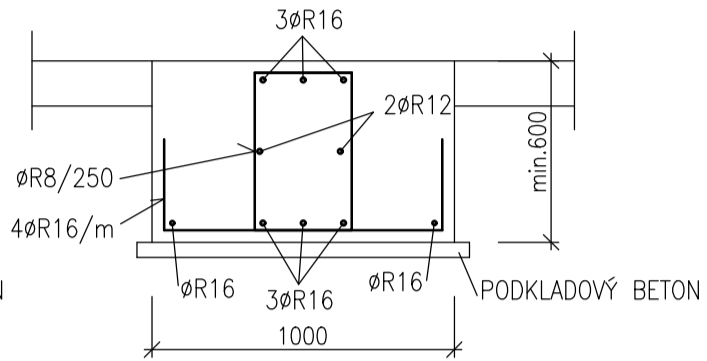
ŘEZ 1-1



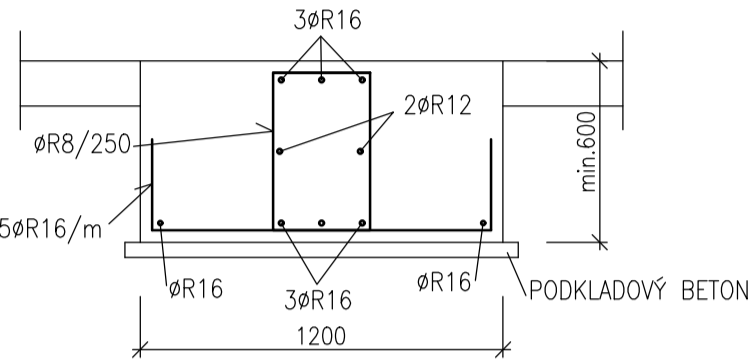
ZÁKLAD Z1-42,0bm



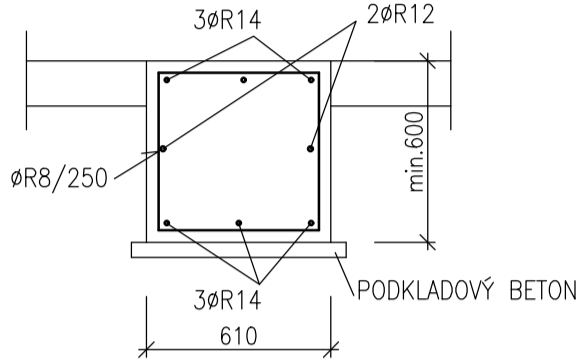
ZÁKLAD Z2-10,5bm



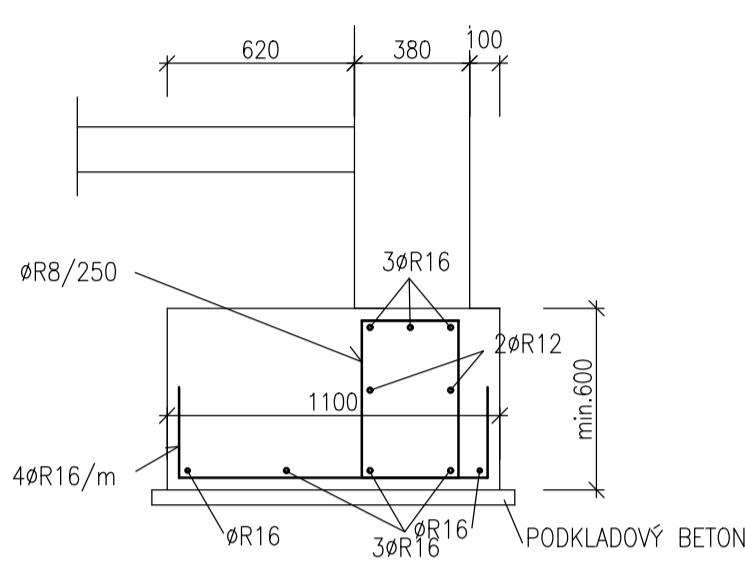
ZÁKLAD Z3-8,4bm



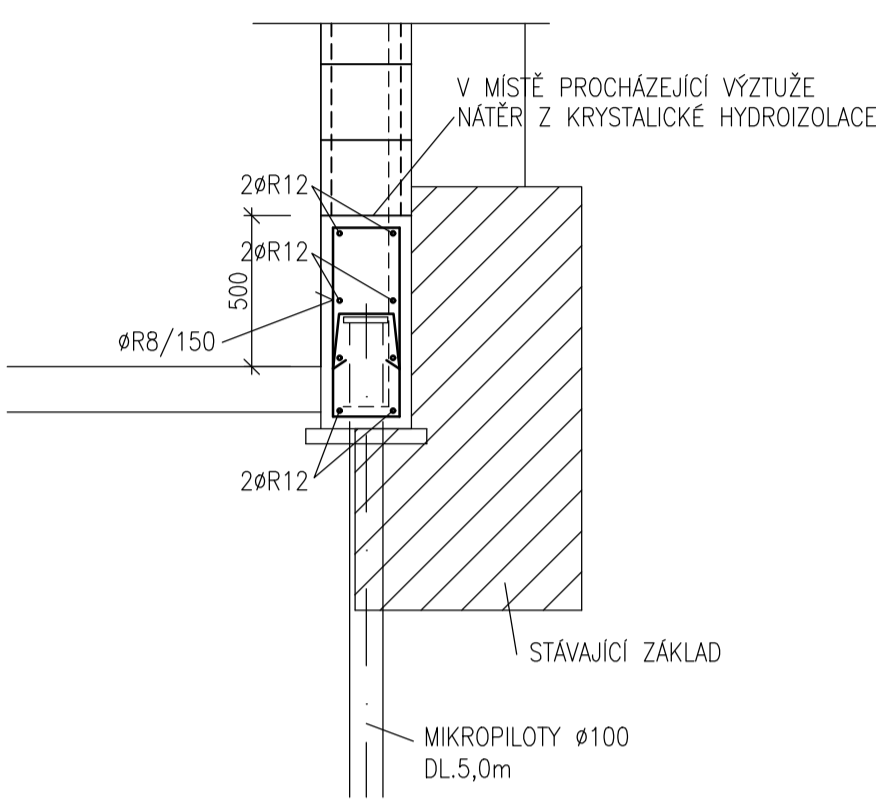
ZÁKLAD Z4-5,9bm



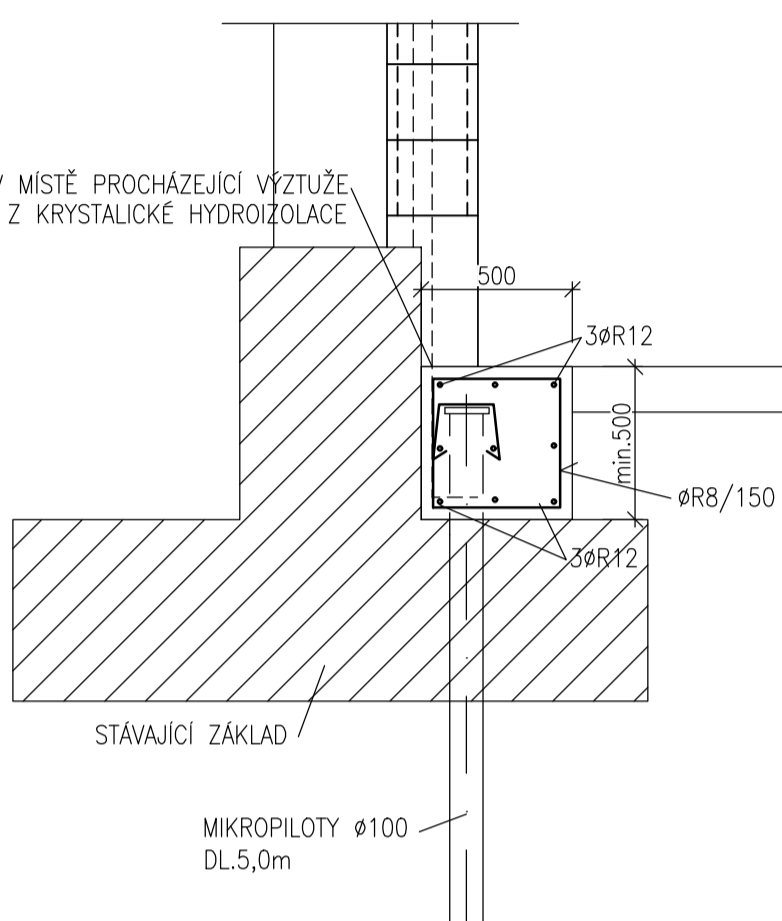
ZÁKLAD Z5-37,8bm



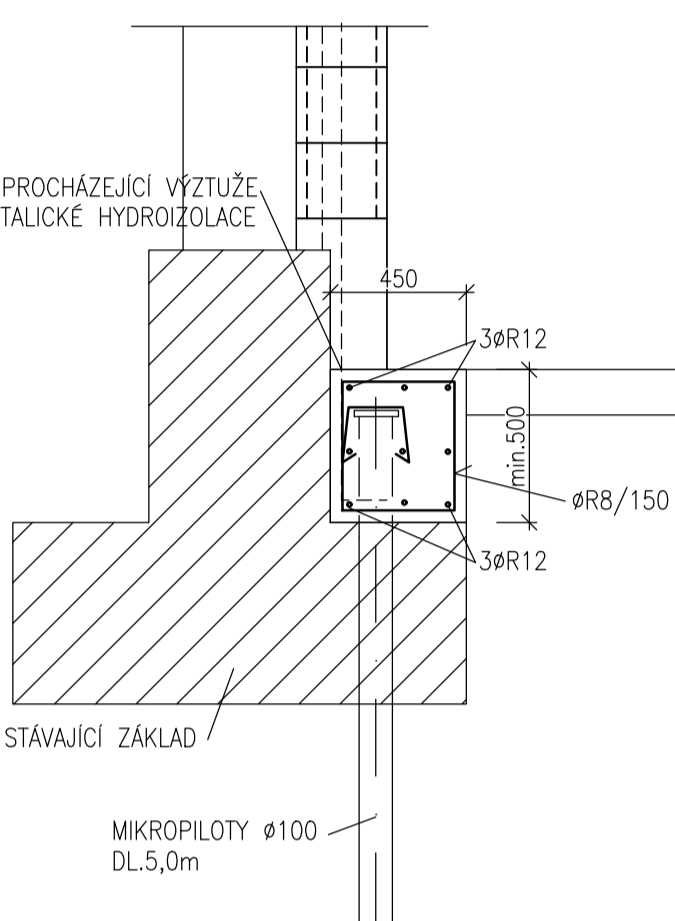
ZÁKLAD Z6-9,9bm



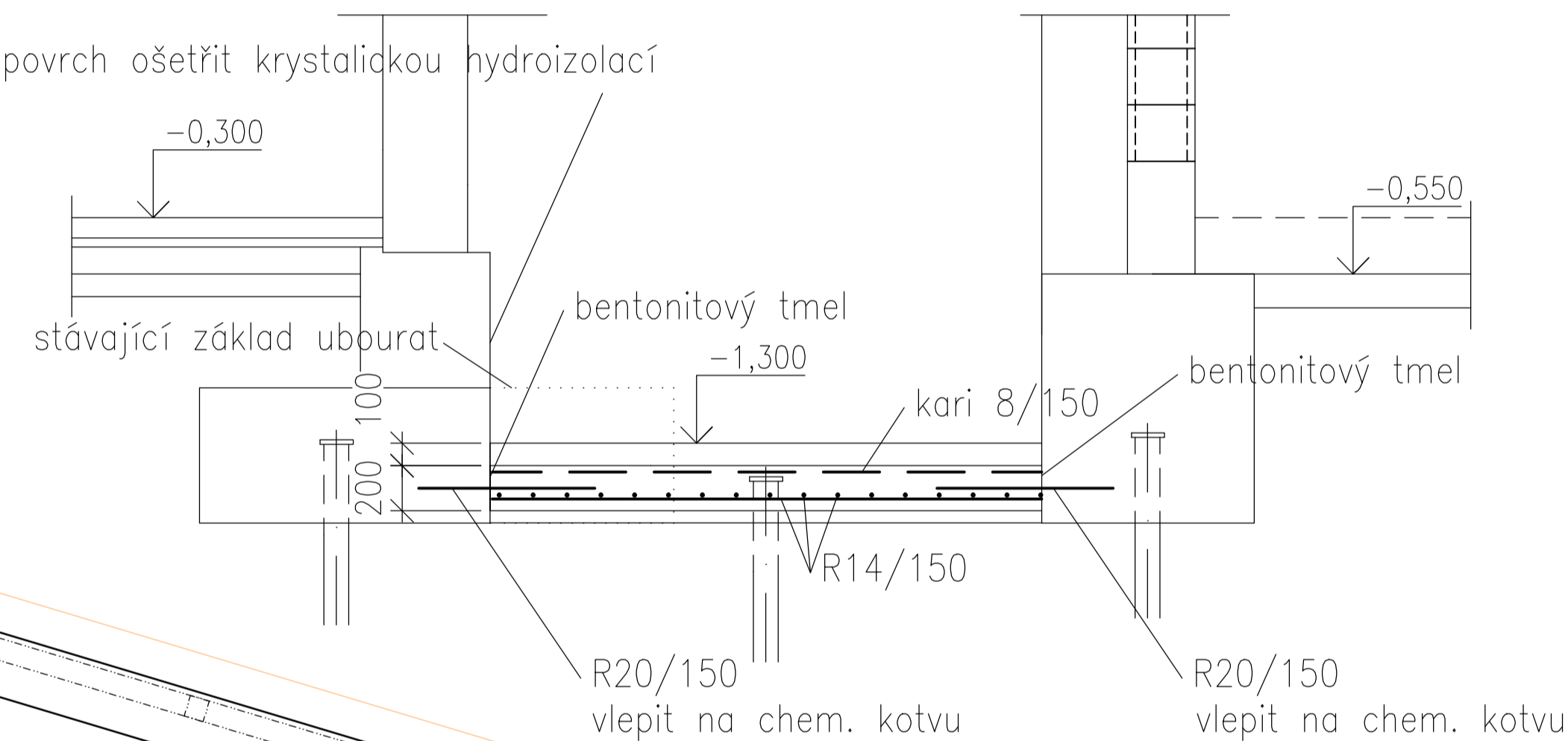
ZÁKLAD Z7-6,9bm



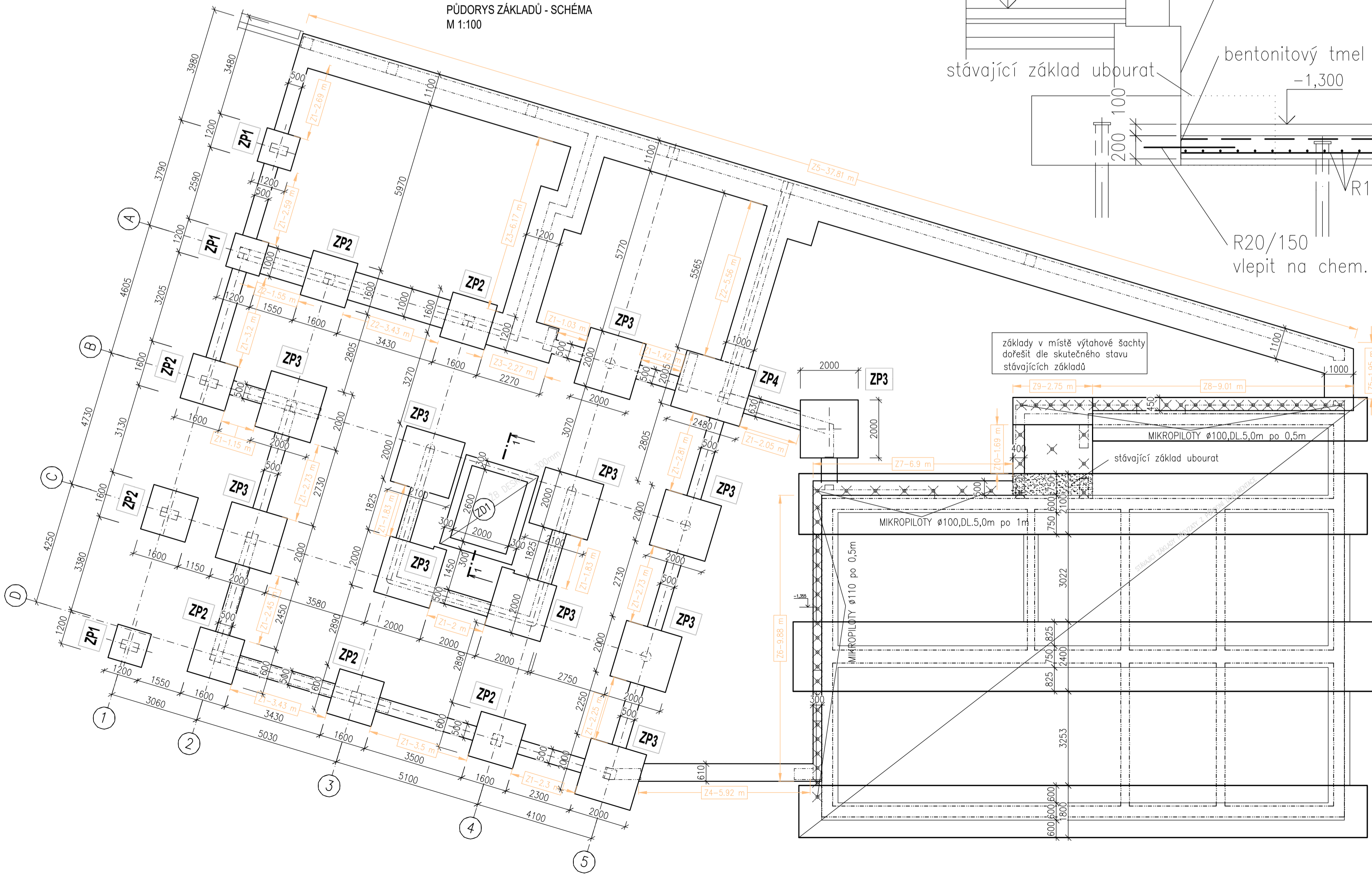
ZÁKLAD Z8-9,0bm



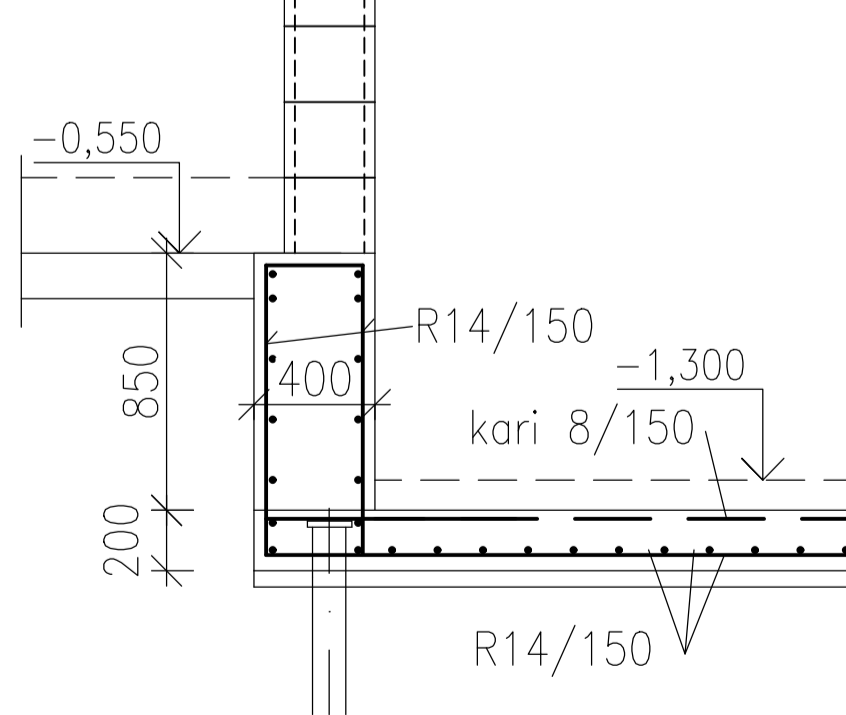
ZÁKLAD Z9



PŮDORYS ZÁKLADŮ - SCHÉMA
M 1:100



ZÁKLAD Z10



LEGENDA

- MONOLITICKÁ ŽELEZOBETONOVÁ STROPNÍ DESKA
- MONOLITICKÝ ŽELEZOBETONOVÝ SLOUP
- MONOLITICKÝ ŽELEZOBETONOVÝ PRŮVLAK
- OCELOVÝ NOSNÍK
- ŽELEZOBETONOVÉ KONSTRUKCE
- ŽELEZOBETONOVÉ ZDIVO ZE ZTRACENÉHO BEDNĚNÍ
- KERAMICKÉ ZDIVO - PEVNOST P15
- ZARÁŽENÁ MIKROPILOTA Ø100mm, L=5,0m

MATERIÁL:

BETON

- C25/30 XC1 - stěny ze ztraceného bednění
- C30/37 XC1 - stropní deska, průvlaky, sloupy
- C30/37 XC1 - schodiště-pohledový beton PB3
- C25/30 XC2, XF1 - základy
- C20/25 XC1 - ztracené bednění
- C12/15 - podkladní beton

OCEL S235

- třída provedení exc2

VÝZTUŽ B500B

POZNÁMKA:

- NEBYL PROVEDEN IGP PRŮZKUM
- PŮDORYS ZÁKLADŮ SLOUŽÍ POUZE JAKO SCHÉMA PRO VÝZTUŽENÍ, FINÁLNÍ TVARY ZÁKLADŮ JSOU VE ARCHITEKTONICKO-STAVEBNÍ ČÁSTI PROJEKTU
- FINÁLNÍ NÁVRH MIKROPILOT PROVEDE JEJICH DODAVATEL S OHLEDEM Z DOPLŇUJÍCÍ IGP

PROJEKT JE ZPRACOVÁN PRO VÝBĚR DODAVATELE. PŘED PROVÁDĚNÍM STAVBY JE NUTNÉ VYPRACOVAT DÍLENSKOU DOKUMENTACII!!!

VÝZTUŽENÍ:

ZÁKLADY - 120 kg/m3

ZODPOVĚDNÝ PROJEKTANT:	ING. MARTIN ŠABATA	PARE:
PROJEKTANT:	ING. MARTIN ŠABATA	
HLAVNÍ PROJEKTANT:		PARE:
INVESTOR: město Česká Třebová		
NÁZEV AKCE:	MĚSTSKÁ KNIHOVNA Česká Třebová č.p.452	PARE:
STUPEŇ PD: DPS	ZAK. Č.: 620/23	
STAVEBNÍ OBJEKT: SO 01 KNIHOVNA	PROFESE: STAVEBNĚ-KONST. ŘEŠENÍ	Č.VÝKRESU D.1.2.2.1
VÝKRES: PŮDORYS ZÁKLADŮ		
DATUM: 07/2023		